

森林事業のリーダー育成が始まっている 春木川 飯阪茂氏への弟子入り現在2人（尾崎さん、北田さん）



森林事業並びに過疎地域再生の拠点として飯阪氏のレストラン花菜を位置づける

<松尾谷・池田谷の名所づくり 和気父鬼線及びその周辺の自然・歴史・文化をつなぐ>

2015年11月29日（日）開催のいずみの国いつくしみ市で提案された名所づくり案にそって市民による和泉市名所づくり活動が始まった。以下はその構想第一弾。今後更に専門部会を作って発展させる。



万町 弘法寺①



弘法寺白衣観音菩薩前 古代ハス育てる池掘り



春木町 春日神社③

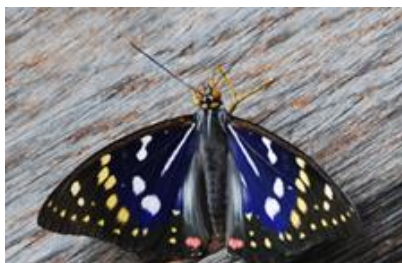


春日神社 弘法大師冬籠遺蹟





久井町 弘法大師堂④



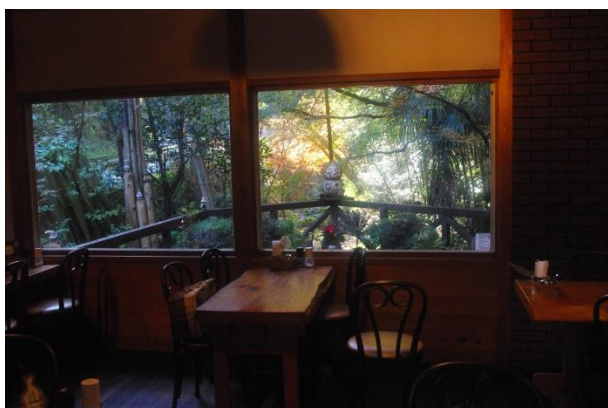
久井町 いずみの国の自然館クラブ オオムラサキ飼育⑤



若樫 しだれ桜⑥



若樫 大日大聖不動明王修行場⑦ (弘法大師参拝像あり)



春木川 レストラン花菜 (森林事業の拠点) ⑧



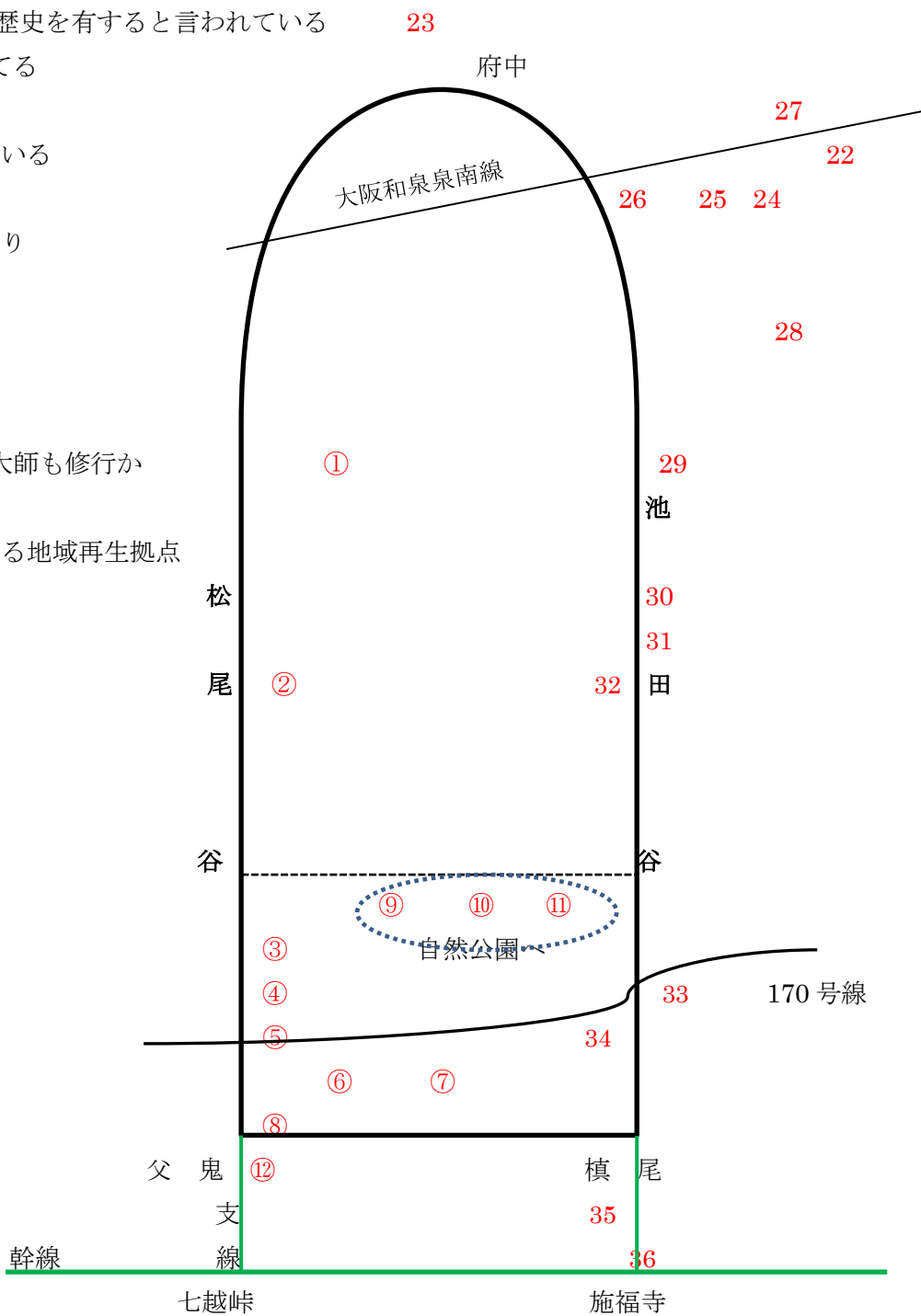
父鬼 役行者像

### 課題

和気・父鬼線は道路が狭く歩道のないところが多い。車なら弘法寺から花菜まで 15 分の名所めぐり。  
 松尾寺、梨本池、松尾寺公園、谷山池周辺は自然公園にするのがよい。ここは歩行路可能。  
 大阪府の森づくり現場 (槇尾川ダム跡地) ともいずれ名所づくりでつなぐ。  
 父鬼や青少年の家の上まできている近畿自然歩道の枝道より北は和泉市の自然歩道にできるか？  
 自然、歴史、文化の専門家をもつめぐりづくりの会員として入ってもらう必要がある。

<市民でつくる和泉市の自然、歴史、文化の名所構想—名所を道でつなぐ—>

- ① 石尾山弘法寺  
弘法大師とつながり 1200 年の歴史を有すると言われている  
2000 年前の古代大賀ハスを育てる
- ② ⑩久保惣記念美術館  
横の松尾川ではホタルを育てている
- ③ 春木町春日神社（1200 年以上）  
弘法大師が冬ごもりした石碑あり
- ④ 弘法大師堂
- ⑤ いずみの国の自然館クラブ  
国蝶オオムラサキを育てている
- ⑥ 若櫛しだれ桜
- ⑦ 大日大聖不動明王修行場 弘法大師も修行か
- ⑧ 春木川花菜  
森の鉄人飯阪茂が後継者を育てる地域再生拠点
- ⑨ 松尾寺（1300 年）
- ⑩ 谷山池・梨本池
- ⑪ リサイクル環境公園  
⑨⑩⑪は自然公園にする
- ⑫ 役行者像
- 22 黄金塚古墳
- 23 池上曾根史跡
- 24 篠田王子
- 25 平松王子
- 26 井ノ口王子
- 27 葛葉神社
- 28 聖神社
- 29 明王院（池田寺）
- 30 光明池
- 31 女鹿坂
- 32 国分寺
- 33 浄福寺
- 34 男乃宇刀神社
- 35 子安阿弥陀寺
- 36 施福寺



近畿自然歩道幹線及び支線  
幹線は修験道の道（1200年）

注：契沖の遺跡、信太山環境保全などを加える